



StereoTrader  
менеджер платежей короткий  
русский

## установка

StereoTrader - это профессиональная торговая фронт-энд (суб)платформа для MetaTrader4 и MetaTrader 5, предназначенная для

- торговля контрактами на разницу (CFD), фьючерсами и форексом
- ручная торговля с высочайшей точностью, поддерживаемая многими интеллектуальными процессами автоматизации
- полная автоматическая дистанционная торговля сигналами, генерируемыми специальными индикаторами

По умолчанию и без внешних источников сигнала, StereoTrader не обнаруживает и не предсказывает никаких ценовых трендов посредством сам по себе, тем не менее, он является модульным, расширяемым для целей полной автоматической торговли с использованием всех уникальных преимуществ этой платформы.

## установка

### 1.1 Установка

В случае, если вы получили StereoTrader-инсталлятор-менеджер с домашней страницы/загрузки, просто выполните команду следующие инструкции. Установка из MQL Маркета выполняется MetaTrader автоматически. Обратите внимание, что версия MQL-Market не может настроить все пакеты StereoTrader. В этом случае необходимо переустановить StereoTrader с нашей домашней страницы.

#### 1.1.1 Установка MetaTrader

Перед установкой StereoTrader скачайте и установите MetaTrader. После открытия счета вы получите ссылку на скачивание от вашего брокера. Если MetaTrader уже установлен в вашей системе, перейдите к следующему шагу.

#### 1.1.2 Установить StereoTrader

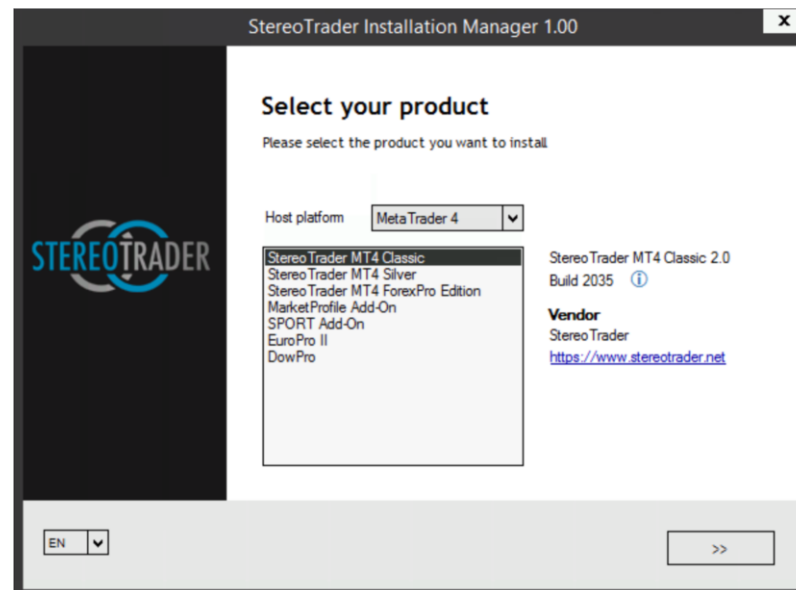
StereoTrader поставляется с инсталляционным менеджером (STIM), который управляет не только процессом установки самого интерфейса, но и всеми дополнениями официальных партнеров. Пожалуйста, скачайте и выполните его с домашней страницы Вашего брокера или с домашней страницы StereoTrader.

## установка

### 1.1.3 Настройка StereoTrader

Следуйте инструкциям менеджера по установке.

- Когда появится возможность выбора продукта, сначала выберите хост-платформу (MetaTrader 4 или 5, в зависимости от типа Вашего счета).
- Выберите редакцию StereoTrader (для тестирования должна быть Classic Edition).
- Перейдя на следующую страницу и выбрав пункт назначения, это должно быть что-то вроде "C:/Users/AppData/..."



# установка

## 1.1.4 Запустить MetaTrader

С этого момента, как только вы открываете новый график, по умолчанию должен появиться StereoTrader.

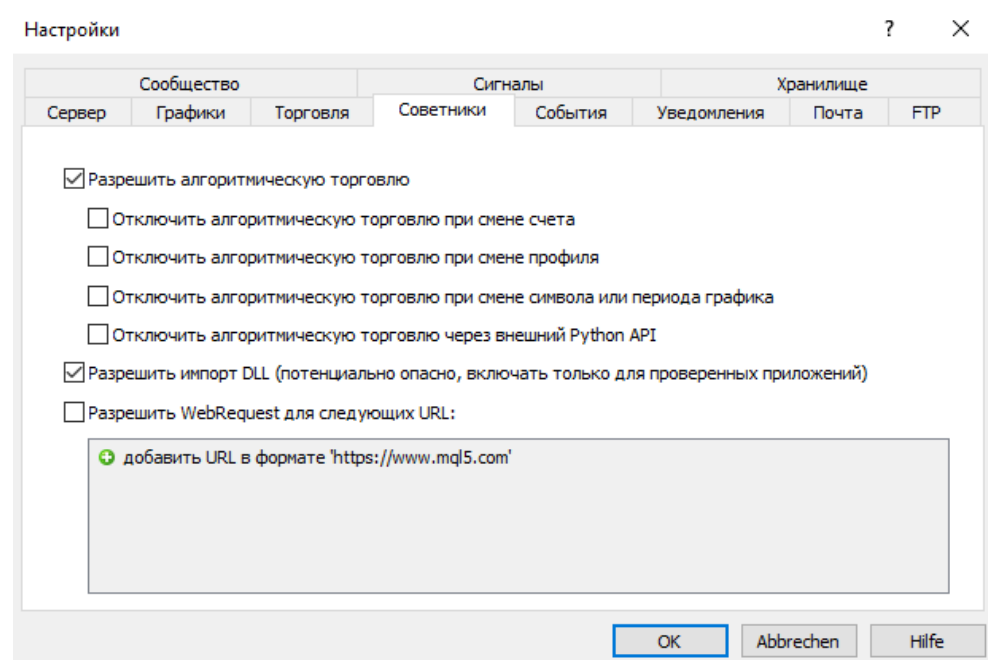


## установка

### 1.1.5 Проблемы?

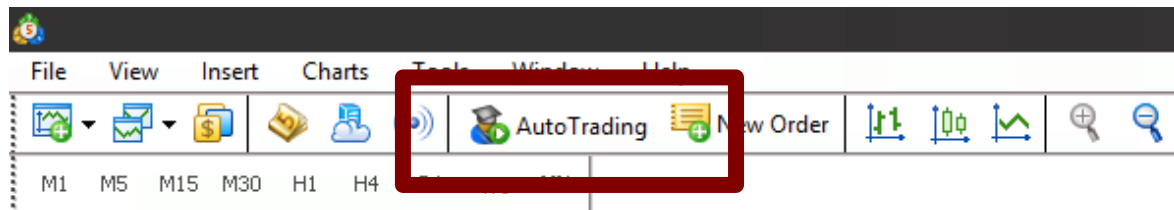
Если StereoTrader не запускается при открытии нового графика или при перетаскивании его из Навигатора на график, необходимо проверить общие настройки MetaTrader. Зайдите в меню и выберите Tools->Options, а затем выберите вкладку Expert Advisors. Настройки должны быть:

- Разрешить автоматическую торговлю (ON)
- 3x Отключить автоматическую торговлю ... (все выключено)
- Разрешить импорт DLL (ON)



## установка

Отныне кнопка Автотрейдинг под меню MetaTrader должна всегда включаться автоматически. Если она выключена, пожалуйста, включите ее.



# ОСНОВНЫЙ ТЕРМИНАЛ

## Stereo-Future-Mode

При первом запуске StereoTrader активируется режим Stereo Future, независимо от того, торгуется ли счет будущего или счет хеджирования CFD. В этом режиме все позиции полностью накапливаются и компенсируются. Это означает, что в случае, если в пуле ордеров есть несколько конкретных ордеров, которые были заполнены на разных уровнях, все эти ордера складываются в один усредненный (виртуальный) ордер.

## Ключевые функции

Примечание: Все функции доступны только одним щелчком мыши.

Некоторые из кнопок или областей обеспечивают расширенные функциональные возможности при удерживании нажатой клавиши Strg- или Shift-клавиши.

## “Pool” функции

Пул управляет всеми открытыми позициями сразу.

Стоп-лосс, тейк-профит, трейлинг и т.д. активируются только при установке эквивалентной кнопки.

**Рынок покупок**  
 Купить “Market Trail Order” MTO (Shift)  
 Купить наоборот (Ctrl)

**Рынок сбыва**  
 Продавать MTO (Shift)  
 Обратная продажа (Ctrl)

переход на терминал “Scalping”

**Лимит продаж**  
 Лимит продаж „grid” (Ctrl)

**Купить остановку**  
 Купить остановку „grid” (Ctrl)

Размер нового заказа

Stop loss on/off  
 Take profit on/off  
 SL Trailing on/off

Ask

SL Break even on/off

Bid

**Остановка продажи**  
 Остановка продаж grid (Ctrl)

**Лимит покупки**  
 Лимит покупки grid (Ctrl)

Stop loss (SL)  
 Take profit (TP)  
 SL Trailing method  
 SL Trailing start  
 SL Trailing distance  
 SL Break even autosave

Обратная текущая торговля

Удалить все заказы на покупку/продажу

Закреть торговлю

Сброс - закрыть сделку, удалить ордер, остановить автоматизацию

Паника (Ctrl) - сброс всех активных графиков

(Держите кнопку мыши внизу, чтобы получить больше вариантов)

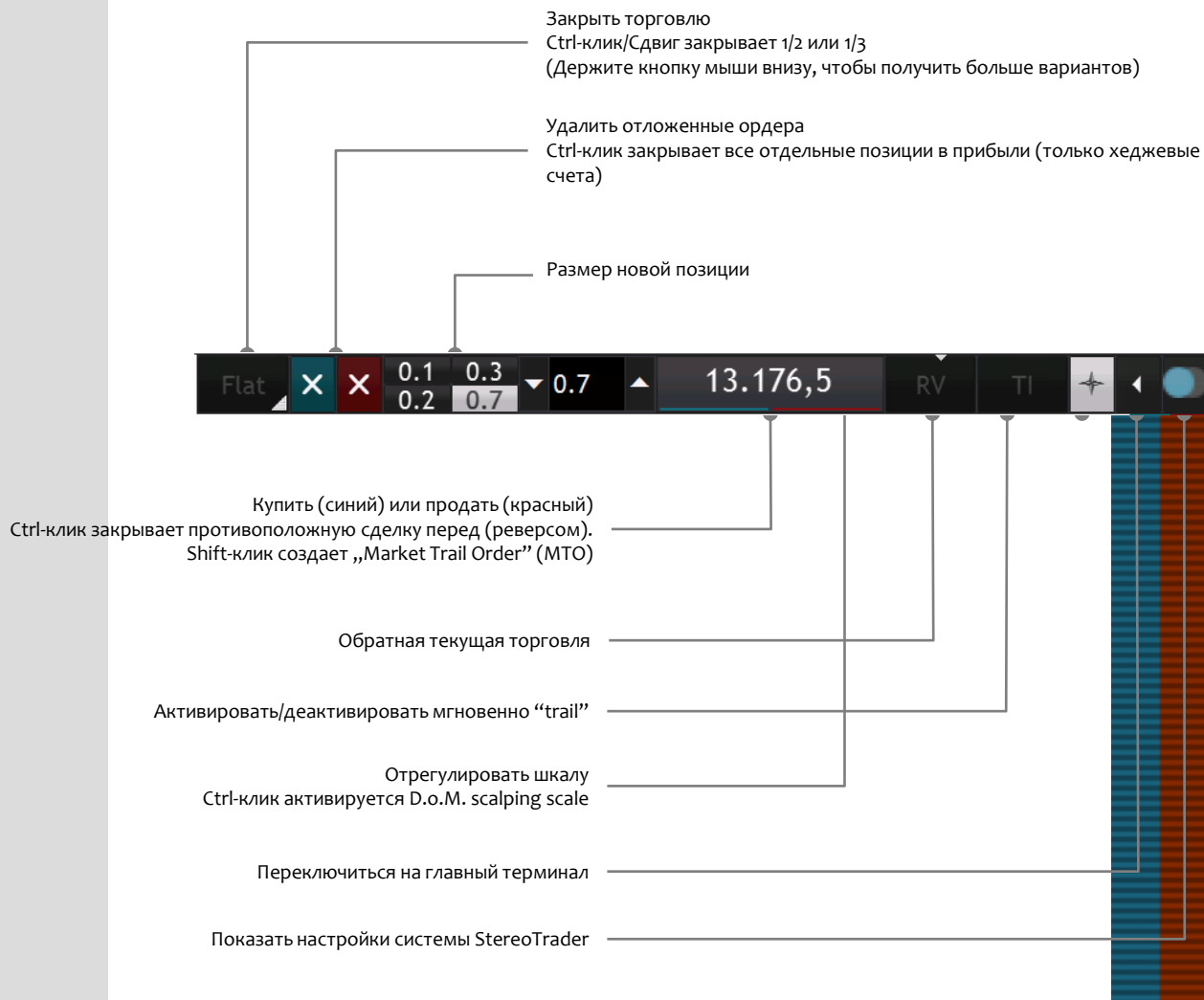


# SCALPING терминал

## Stereo-Future-Mode

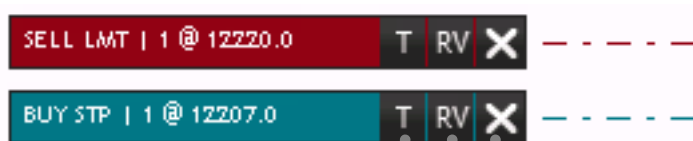
Примечание: Все функции доступны только одним щелчком мыши.

Некоторые из кнопок или областей обеспечивают расширенные возможности при удерживании нажатой клавиши Strg- или Shift-клавиши.



# ORDER LINES

Обработка



Отменить заказ  
 Обратная противоположная сделка при заполнении  
 Trail order on/off  
 (Настройки метода трейлинга задаются на панели EDIT ORDER)



Закрытая позиция/торговля



Удалить SL  
 Trail SL on/off  
 (Настройки метода трейлинга задаются на панели EDIT ORDER)  
 SL Перейти на безубыточность  
 (Shift) Move SL to break even +n points



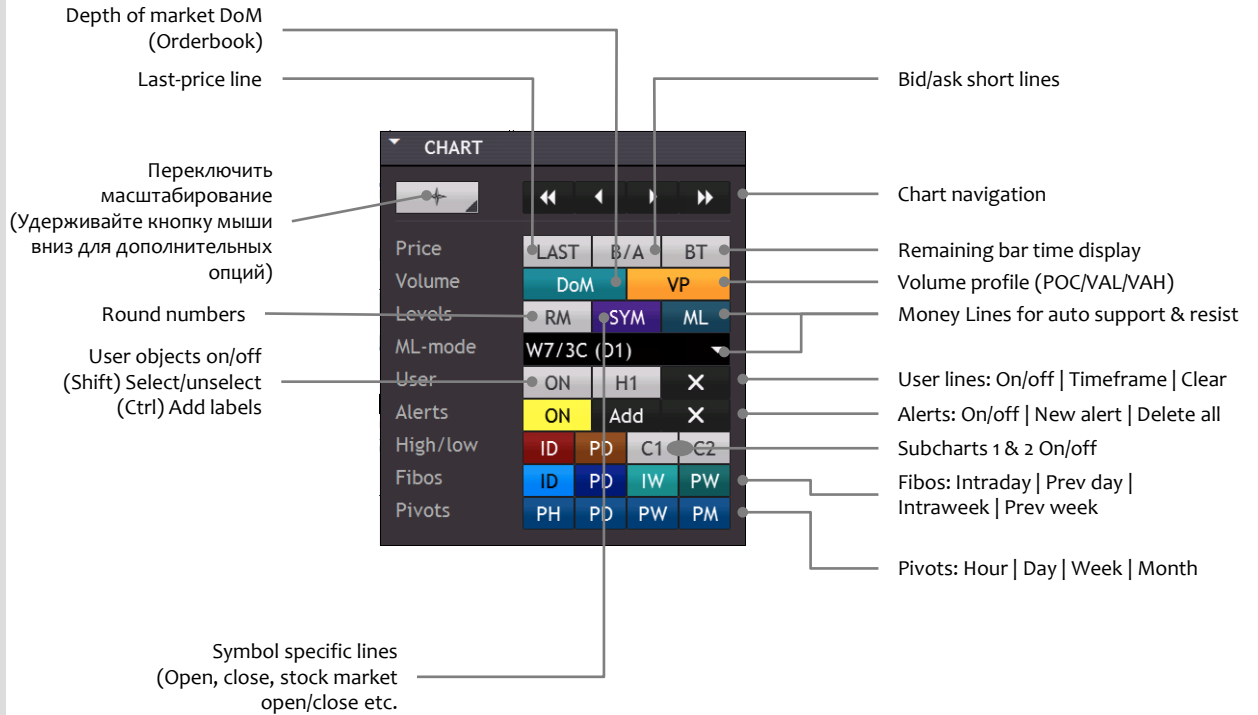
Удалить TP

# CHART PANEL

## Авто-индикация и расширенная картография

Все показания, основанные на времени, синхронизируются с профилем символа.

Если профиль символа установлен на 08:00-22:00, все ночные данные после 22.0 часов и до 08:00 игнорируются при расчете.



## REALTIME VOLUME MAPPING

### Future on Future

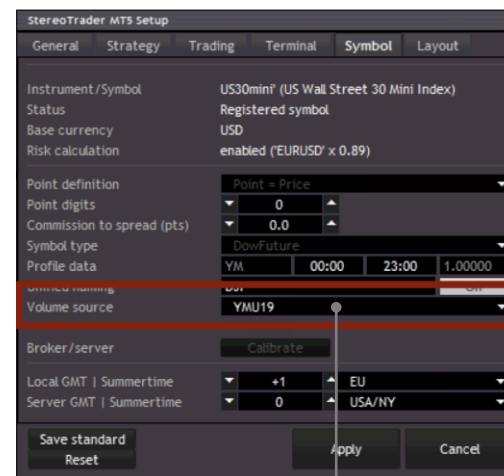
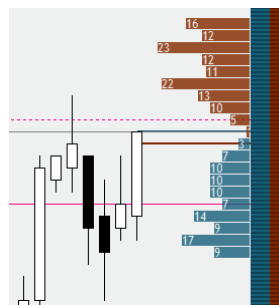
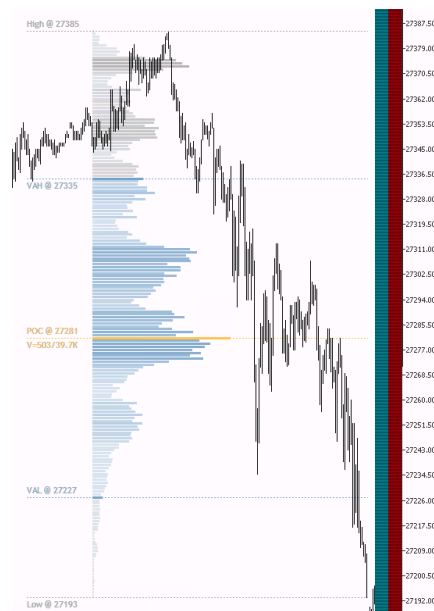
Так как CME предлагает микро фьючерсы на S&P 500, Dow и т.д., то на графике такого микро фьючерса можно применить данные по объему большего, более надежного фьючерса.

Чтобы изменить источник данных по объему, переключитесь в StereoTrader Setup и выберите соответствующее будущее в качестве источника.

### Future on CFD

Если ваш брокер предоставляет CFD и фьючерсы в пределах одного счета, StereoTrader также позволяет отобразить реальный объем фьючерсов на CFD.

Профиль объема, а также стакан цен берется из фьючерса и отображается/отражается на графике CFD. Это позволяет торговать микро размерами с CFD, одновременно наблюдая за реальным рынком фьючерсов.



Выберите источник будущего, чтобы отобразить его на торгуемом символе и графике.